

LOOP Xact 2/6, 5/8 and 8/12 fly reel manual

Congratulations on the purchase of your new flyreel. We wish you many, many seasons of flyfishing enjoyment with it. Enclosed are instructions for proper care and maintenance. Good luck!

To remove the spool from the reel:

- A. Turn the cover cap, counter-clockwise, approximately two revolutions. NOTE: It is not necessary to completely remove the cap.
- B. Lift the spool retention spider, outwards from the spool's three inner retention flanges and rotate it slightly in either direction to disengage it.
- C. Ensuring that the spool retention spider is situated clear of the spool retention flanges, simply lift the spool from the reel.

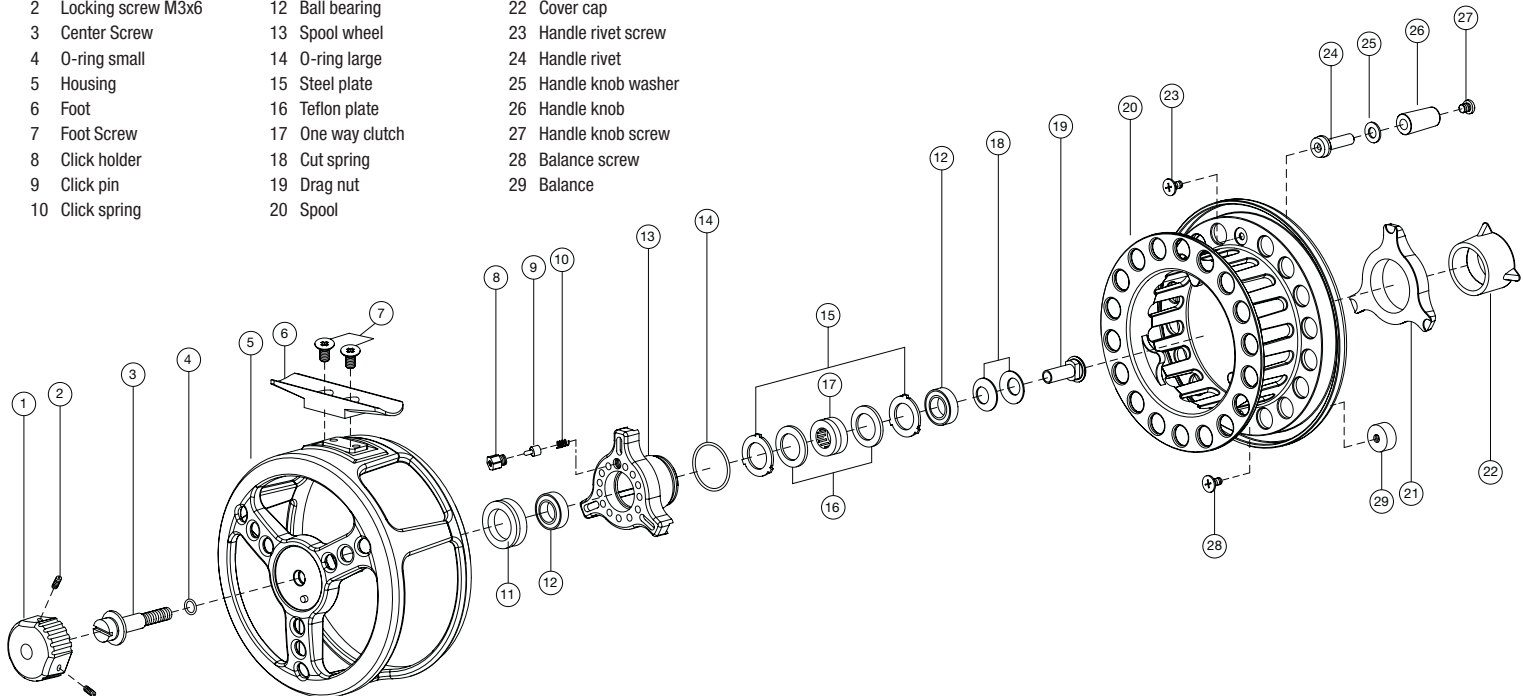
To assemble the spool to the reel:

- A. Ensure that the spool retention spider is not situated upon wheel arms.
- B. Place the spool in the reel frame and slide it downward and align the three retention flanges on the spool with the three arms on the spool wheel. NOTE: Check to ensure that no line or leader material has been caught between the spool and the frame.
- C. Align the spool retention spider with the arms on the spool wheel.
- D. Tighten the cover cap gently so the spool retention spider holds the spool firmly in place.

Service

This reel is designed to be maintenance free. However, after a few years of use, check so there is still a small amount of grease on the O-ring on the spool retention spider and on the O-ring located on the center screw. There should also be some grease on V-sealant on the housing.

- | | | |
|----------------------|-------------------|---------------------------|
| 1 Drag knob | 11 V-seal | 21 Spool retention spider |
| 2 Locking screw M3x6 | 12 Ball bearing | 22 Cover cap |
| 3 Center Screw | 13 Spool wheel | 23 Handle rivet screw |
| 4 O-ring small | 14 O-ring large | 24 Handle rivet |
| 5 Housing | 15 Steel plate | 25 Handle knob washer |
| 6 Foot | 16 Teflon plate | 26 Handle knob |
| 7 Foot Screw | 17 One way clutch | 27 Handle knob screw |
| 8 Click holder | 18 Cut spring | 28 Balance screw |
| 9 Click pin | 19 Drag nut | 29 Balance |
| 10 Click spring | 20 Spool | |



Conversion Left/ Right hand Retrieve:

- A. Dismount the spool and remove the cover cap completely.
- B. Use the Allen wrench provided with the reel, slacken the two top screws outside the drag knob and remove it.
- C. Unscrew the center screw and take apart the drag nut and cup springs.
- D. Position the reel so that the spool wheel is facing up, grasp the spool and pull outwards while simultaneously turning it in the retrieving direction.
- E. Remove the inner parts from the spool wheel.
- F. Turn around the one way clutch.
- G. Assemble the parts inside the spool wheel and mount it on the center shaft, while simultaneously turning it in the retrieving direction.
- H. Place the cup springs like this "()" on the drag nut face of the ball bearing. Be certain to mount the cup springs so that the drag nut is properly engaged into the slot on the center shaft. At the same time, check that the cup spring is properly centered on the center shaft and that it does not hang over the shoulder of the drag nut.
- I. Assemble the center screw until there is no slack on the cup springs.
- J. Assemble the spool, the spool retention spider and the cover cap.
- K. To adjust the initial drag setting, turn the center screw slightly to adjust the initial drag level. Remember; clockwise gives more brake force and counter-clockwise gives less brake force. CAUTION: Do not turn the center screw more than a quarter of a revolution counter-clockwise or a half revolution clockwise (too much counter-clockwise can disengage the cup springs).
- L. When you are satisfied with the initial drag setting, put the drag knob back on the center screw and turn it carefully counter-clockwise until it stops. NOTE! Be sure that you do not turn the center screw at the same time, since it will change your drag setting.
- M. Press down the drag knob slightly, then tighten the stop screws with Allen wrench.

CAUTION! Do not touch any moving parts of the reel when a fish is running.
For more info on Loop fly tackle and accessories: www.looptackle.se

LOOP

Manual för LOOP Xact 2/6, 5/8 and 8/12 flgrullar

Gratulerar till din nya flugrulle. Vi hoppas att du får mycket av nytta och nöje av den under lång tid. Här följer anvisningar för hur du hanterar och underhåller din rulle.

Ta loss spolen från rullen:

- Vrid täcklocket motsols ungefär två varv. OBS! Det är inte nödvändigt att ta bort täcklocket.
- Lyft spoltriangeln utåt och vrid den i valfri riktning, så att den inte ligger över spolens tre inre täckflansar.
- Lyft ur spolen ur huset.

Montera spolen på rullen:

- Kontrollera att spoltriangeln inte sitter över armarna på spolfälgen.
- För ner spolen i huset och kontrollera samtidigt att de tre inre flänsarna sammanfaller med urtagen på spolfälgens armar. OBS! Kontrollera att linan eller tafsens inte blivit fastklämd.
- Lyft och för över spoltriangeln över spolens tre inre flänsar, sänk sedan ner den så att spoltriangeln klämmer fast spolen mot spolfälgen.
- Skruva åt täcklocket med lagom kraft så att spoltriangeln håller fast spolen.

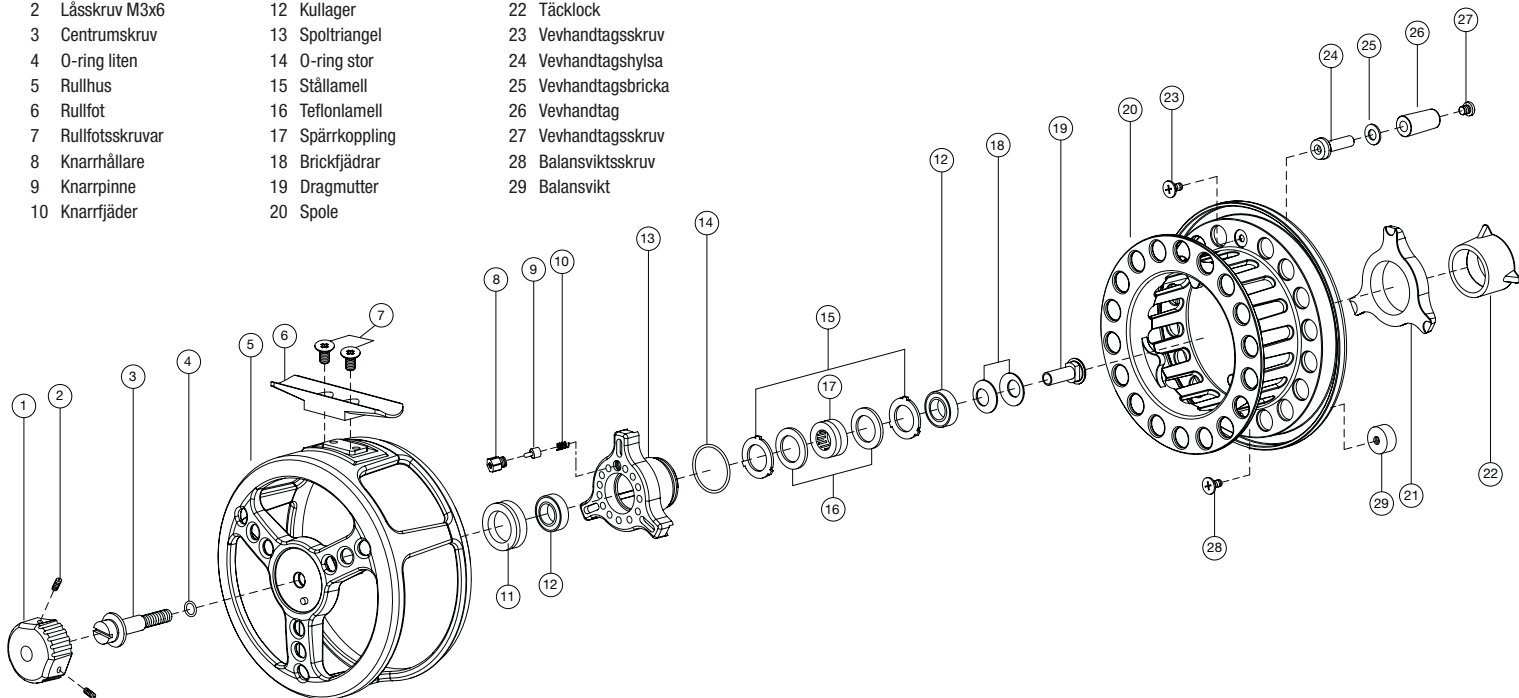
Underhåll av rullen

Denna rulle är konstruerad för att i möjligaste mån vara servicefri. Kontrollera dock efter en tids användning att fett finns på O-ringarna på spolfälgen och på centrumskraven. Det ska också finnas fett på V-tätningen i huset.

Byt vevriktning på rullen:

- Ta loss spolen enligt tidigare anvisning och ta bort täcklocket.
- Lossa de två stoppskruvarna på utsidan av bromsratten och ta bort den. Använd bifogade insexnyckel.
- Skruva ur centrumskraven och tag bort dragmuttern samt de två brickfjädrarna.
- Håll rullen med spolfälgen uppåt, ta tag i den och dra den utåt, samtidigt som den vrids i vevriktningen.
- Ta ur de inre delarna ur spolfälgen.
- Vänd runt spärrkopplingen.
- Sätt tillbaka delarna inuti spolfälgen och montera den på centrumaxeln, samtidigt som den vrids fram och tillbaka.
- Sätt brickfjädrarna på det här viset "()", på dragmuttern och sätt tillbaka den i centrumaxeln. Se till att brickfjädrarna blir centrerade på centrumaxeln och över kanten på dragmuttern, samt att nyckeltaget på dragmuttern sammanfaller med spåret i centrumaxeln.
- Skruva i centrumskraven så att det inte är något glapp vid brickfjädrarna.
- Montera spolen, spoltriangeln och täcklocket.
- För att juster bromskraften för läge 1, vrid centrumskraven försiktigt och känn på spolen. Kom ihåg: medurs ger mer broms, moturs ger mindre broms. Varning! Vrid inte centrumskraven mer än ett kvarts varv moturs och ett halvt varv medurs (för mycket vridning moturs medför att brickfjädrarna kommer ur position och blockerar bromsen).
- När är nöjd med bromsinställningen, sätt tillbaka bromsratten på centrumskraven och vrid den moturs tills det tar stopp mot tappet på rullhuset. OBS! Se till att inte samtidigt vrida centrumskruven och därmed ställa om bromsen.
- Tryck ner bromsratten mot rullhuset och lås insexskruvarna.

- | | | |
|-------------------|------------------|----------------------|
| 1 Bromsratt | 11 V-tätning | 21 Spoltriangel |
| 2 Låsskruv M3x6 | 12 Kullager | 22 Täcklock |
| 3 Centrumskrav | 13 Spoltriangel | 23 Vevhandtagsskruv |
| 4 O-ring liten | 14 O-ring stor | 24 Vevhandtagshylsa |
| 5 Rullhus | 15 Stållamell | 25 Vevhandtagsbricka |
| 6 Rullfot | 16 Teflonlamell | 26 Vevhandtag |
| 7 Rullfotsskruvar | 17 Spärrkoppling | 27 Vevhandtagsskruv |
| 8 Knarrhållare | 18 Brickfjädrar | 28 Balansviktsskruv |
| 9 Knarrpinne | 19 Dragmutter | 29 Balansvikt |
| 10 Knarrfjädr | 20 Spole | |



IAKTTAG FÖRSIKTIGHET! Rör inte några rörliga delar på rullen när en fisk rusar.
Mer information om Loop flugfiskeredskap och tillbehör: www.looptackle.se

LOOP