

LOOP MULTi Fly Reel Manual

Congratulations on the purchase of your new flyreel. We wish you many seasons of good use of your new reel in flyfishing. Enclosed are instructions for proper care and maintenance. Good luck!

Conversion left / right hand retrieve:

1. Remove spoolcap (26).
2. Pull spool (24) straight out.
3. Release stopscrews (2) ½ turn with enclosed Allen wrench.
4. Pull drag knob (1) straight out.
5. Remove drag knob nut (3).
6. Pull draw bar (23) straight out, together with cup springs (22).
7. Pull bearing holder (21) straight from shaft (14).
8. Remove seal ring (15).
9. Remove bearing (16), bearing washers (17), carbon plates (20) and one way bearing (19).
10. Turn one way bearing (20).
11. Wipe clean.
12. Assemble the reverse way.

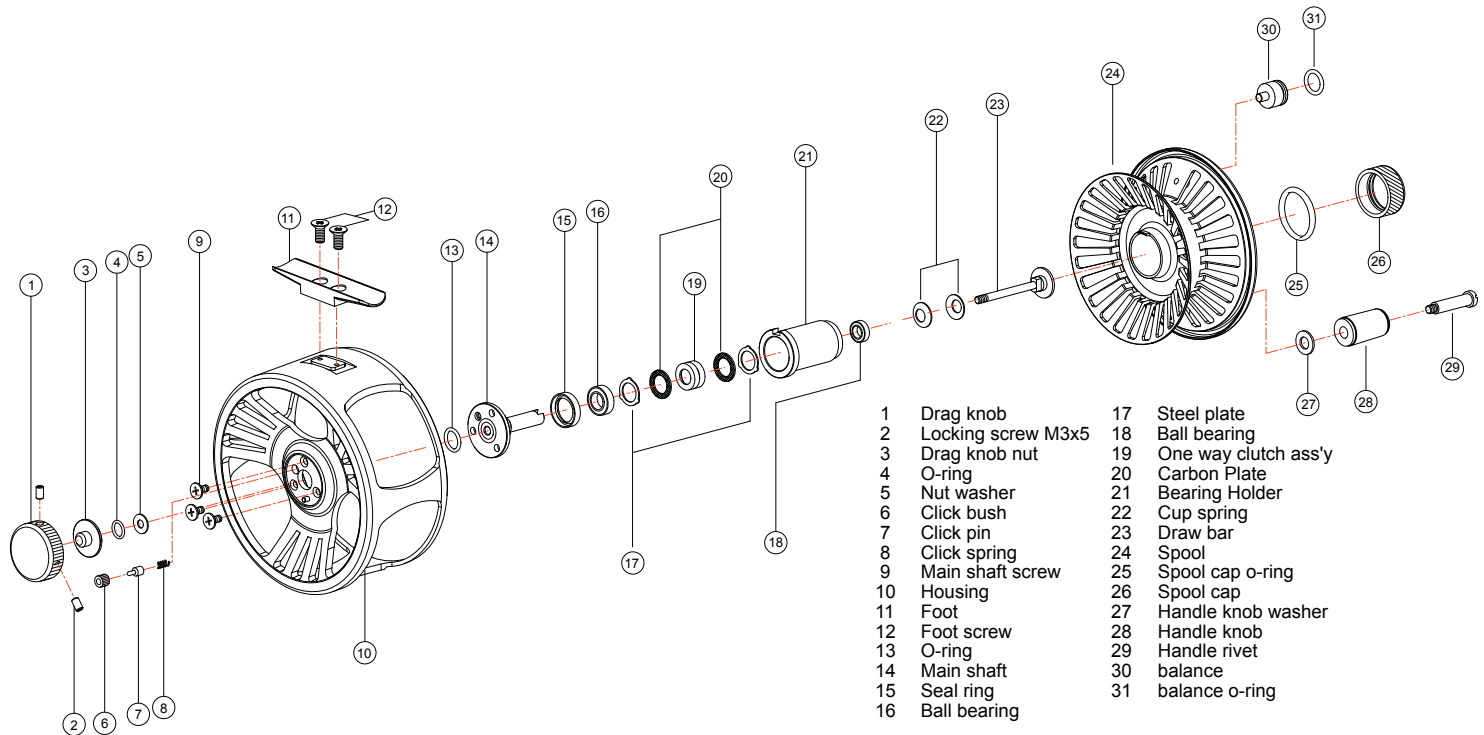
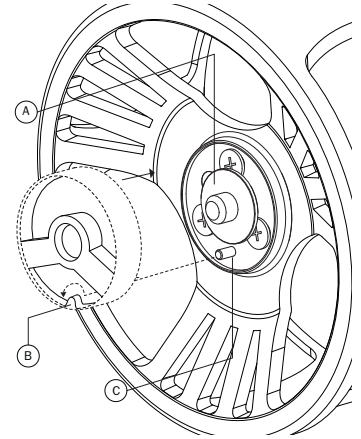
Maintenance of the reel:

This reel is constructed so that maintenance is kept to a minimum. However, be sure to check on the level of grease on the O-ring (25) inside the spool cap (26), after using the reel for some time. We recommend Molykote 111C grease or similar.

Adjust the effect of the brake:

The drag knob nut (A) allows you to adjust the brake, in order to obtain the lowest brake effect of preference. We recommend free spool in both directions.

1. Turn the drag knob nut (A) until the lowest preferred brake effect has been obtained.
2. Fasten the drag knob to the adjustment screw and turn the handle counter clockwise so that the heel on the inside of the drag knob (B) will settle to the left of the stop pin (C). Tighten the screws on the lock with the Allen wrench.



CAUTION! Do not touch any moving parts of the reel when a fish is running!

LOOP

Manual för LOOP MULTi flugrullar

Gratulerar till din nya flugrulle. Vi hoppas att du får mycket av nytta och nöje av den under lång tid. Här följer anvisningar för hur du hanterar och underhåller din rulle.

Byt vevriktning på rullen:

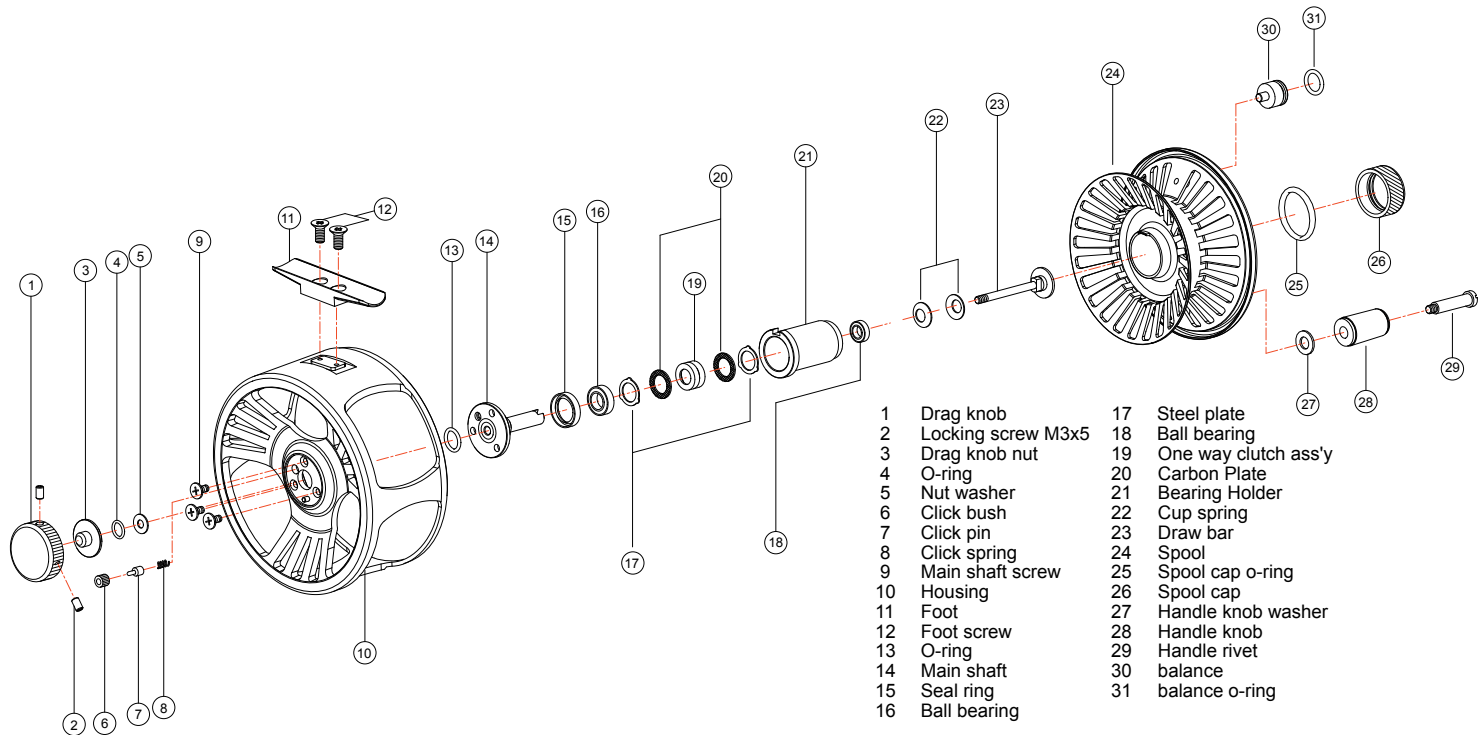
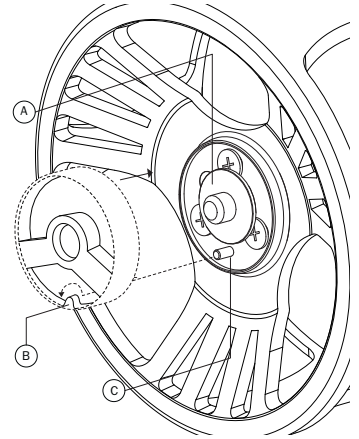
1. Skruva loss spolmutter (26).
2. Dra spole (24) rakt ut.
3. Lossa stoppskruvar (2) ca. ½ varv med medföljande insexnyckel.
4. Dra bromsrätt (1) rakt ut.
5. Skruva lös bromsmutter (3).
6. Dra dragstång (23) rakt ut tillsammans med fjäderbrickor (22).
7. Dra lagerhus (21) rakt ut från axel (14).
8. Demontera tätning (15).
9. Ta ut lager (16), lagerbrickor (17), bromslameller (20) samt envägslager (19).
10. Vänd envägslager (20).
11. Torka rent.
12. Montera ihop i omvänd ordning.

Underhåll av rullen:

Denna rulle är konstruerad för att i möjligaste mån vara servicefri. Kontrollera efter en tids användning att fett finns på O-ringen (25) i spolmutter (26). Vi rekommenderar Molykote 111C eller annat likvärdigt fett.

Grundinställning av bromsverkan:

1. Justera bromsjusteringsmuttern (A) tills du hittar önskad lägsta bromsverkan. Vi rekommenderar fri spole i båda riktningarna.
2. Sätt på bromsratten på bromsjusteringsmuttern och vrid moturs så att bromsrattens klack (B) på insidan ligger an till vänster om stoppinnen (C), se skiss till höger. Dra åt låsskruvarna med insexnyckeln.



WARNING! Rör inte några rörliga delar på rullen när en fisk rusar!

LOOP